

2009

Feria de Arte Contemporáneo. VIII edición

BO  
FA  
AR  
TE  
BO

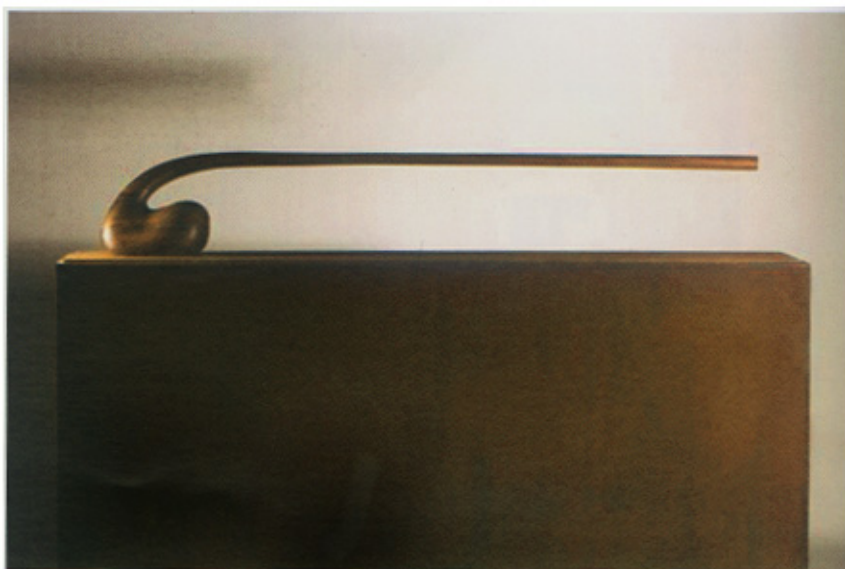


## Jorge Palacios

Fundación DEARTE  
dearte@dearte.info  
Tel.: 91 319 80 89

La obra escultórica de Jorge Palacios da cuenta de una disciplina de trabajo y de un conocimiento del oficio, al realizar personalmente el autor todos los procesos que implica la escultura. Esta manera coherente y fiel de trabajar, poco habitual en nuestros días, constituye un reto en sí misma, y dota a las esculturas de Palacios de una identidad e impronta propias de la obra que no ha pasado por la industria, sino por unas únicas manos.

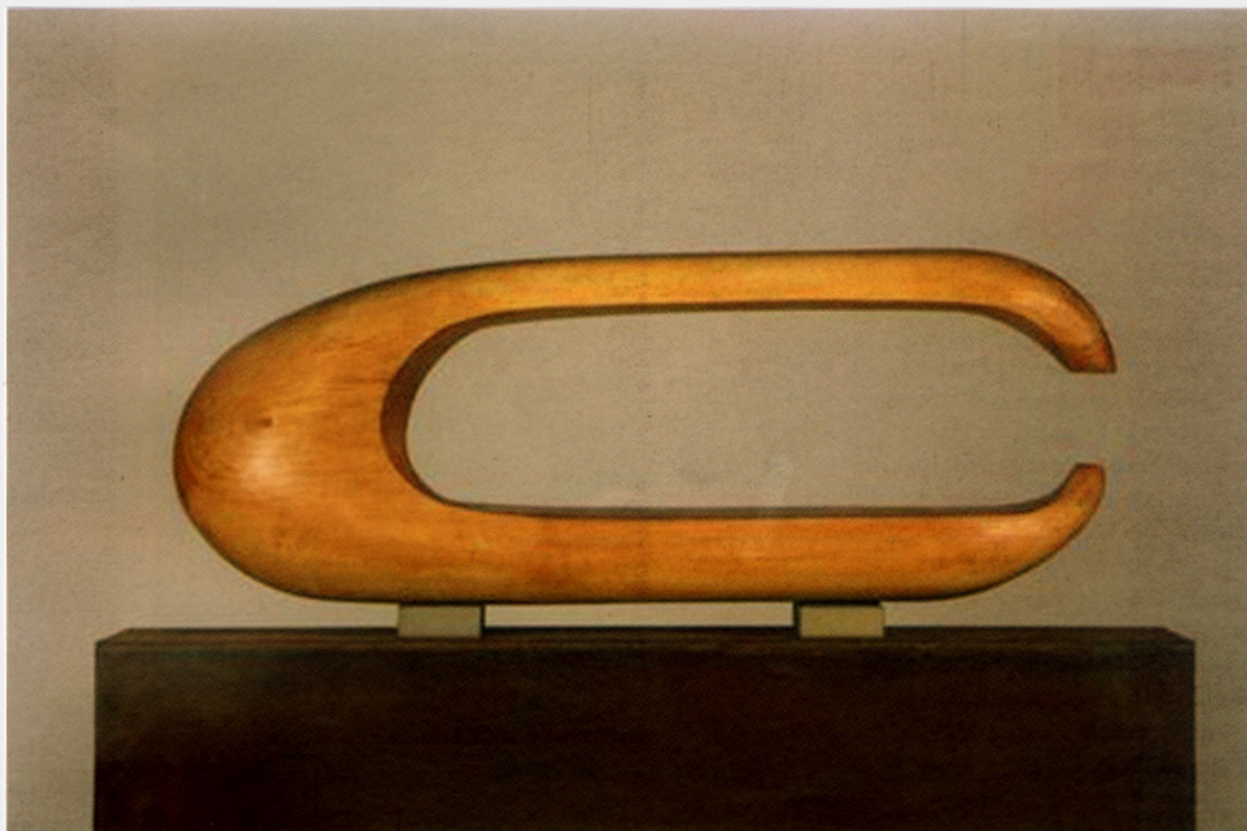
El proceso creativo de una escultura resulta complejo. Palacios define y proyecta en su mente todos los detalles de la futura escultura, sus curvas, tensiones, proporciones y volúmenes, no comenzando a trabajar el material hasta haber definido completamente la obra. Una vez concebida ésta, la ejecutará fielmente sin cambiar ni uno solo de los matices iniciales durante el largo y metódico proceso de realización. La abstracción planteada por Palacios surge de una atenta observación de la naturaleza en la



que predomina lo curvo y no existe, matemáticamente, una sola línea recta; las curvas de sus volúmenes nos remiten a estas formas orgánicas naturales y a las entrañas de nuestro propio organismo.

El escultor dialoga con el material, de por sí orgánico, investigando y explotando las posibilidades que éste le ofrece y que él desea compartir.

Jorge Palacios  
Escultura de palo de hierro  
20 x 134 x 17 cm



**Jorge Palacios**  
Escultura en madera de aliso ensamblado  
33 x 80 x 20 cm